

POVZETEK LETNEGA POROČILA SODPZ za leto 2012

Sklad obveznega dodatnega pokojninskega zavarovanja Republike Slovenije (SODPZ) je vzajemni pokojninski sklad, ki izvaja obvezno dodatno pokojninsko zavarovanje v skladu z ZPIZ-1.

Namenjen je zavarovancem, ki opravljajo posebno težka in zdravju škodljiva dela, in zavarovancem, ki opravljajo dela, ki jih po določeni starosti ni mogoče uspešno poklicno opravljati.

Upravljevec Sklada obveznega dodatnega pokojninskega zavarovanja Republike Slovenije je Kapitalška družba, d. d.

SODPZ obsega premoženje, ki je financirano s sredstvi, zbranimi z vplačili prispevkov za obvezno dodatno pokojninsko zavarovanje s strani delodajalcev, in namenjeno izključno pokrivanju obveznosti do zavarovancev.

Kapitalška družba, d. d., je kot upravljevec SODPZ pri upravljanju premoženja sklada sledila cilju zagotavljanja čim višjo donosnost zbranih denarnih sredstev ob sprejemljivem tveganju in izpolnjevanju zakonskih omejitev glede strukture naložb sklada.

Leta 2012 se je število zavarovancev SODPZ povečalo za 789, tako da je imel sklad na dan 31. 12. 2012 skupaj 44.466 zavarovancev.

Tabela 1: Donosnost SODPZ v letu 2012

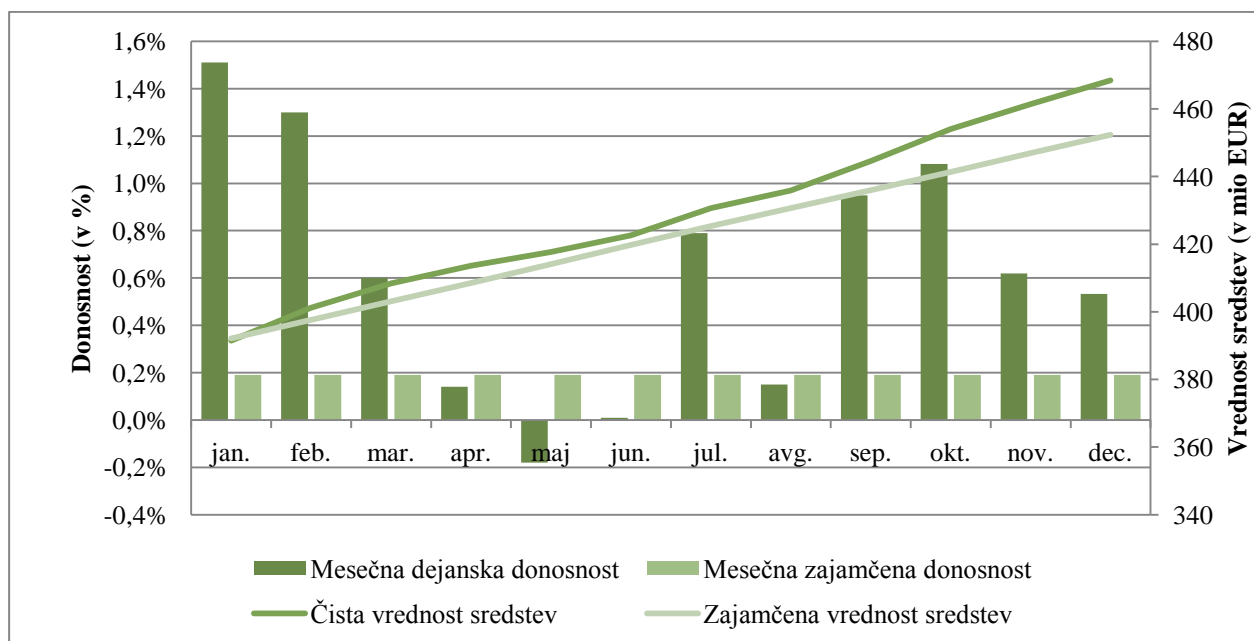
Donosnost v obdobju	2012
Dejanska donosnost	7,75 %
Zajamčena donosnost	2,30 %

Dejanska donosnost SODPZ je v letu 2012 znašala 7,75 %, zajamčena donosnost v istem obdobju pa je bila 2,30 %. Od začetka poslovanja SODPZ do konca leta 2012 je kumulativna dejanska donosnost dosegla nominalno 76,56 %, kumulativna zajamčena donosnost pa 56,69 %.

Konec leta 2012 je čista vrednost sredstev SODPZ znašala 468.485 tisoč evrov in je za 16.097 tisoč evrov presegala zajamčeno vrednost sredstev, ki je znašala 452.388 tisoč evrov.



Slika 1: Dejanska in zajamčena donosnost ter čista vrednost sredstev in zajamčena vrednost sredstev SODPZ v letu 2012



Na podlagi pokojninskega načrta je Kapitalska družba, d. d., kot upravljevec SODPZ upravičena do vstopnih stroškov, ki so obračunani ob vplačilih prispevka delodajalcev, do izstopnih stroškov, ki se obračunajo ob izplačilih odkupne vrednosti zavarovancem, in do letne provizije za upravljanje, ki se plača iz sredstev sklada. Prihodki od upravljanja SODPZ so v letu 2012 dosegli 7.338 tisoč evrov, od tega je provizija od upravljanja obsegala 5.094 tisoč evrov, vstopni stroški 2.226 tisoč evrov in izstopni stroški 18 tisoč evrov. V letu 2012 je bil veljavni odstotek vstopnih stroškov 3,70 %. V letu 2012 je znašala letna provizija za upravljanje sklada 1,2 %, izstopni stroški pa 1 %. Stroški provizije za opravljanje skrbniških storitev, ki jih za SODPZ opravlja skrbnik, drugi stroški, ki nastanejo v zvezi z upravljanjem sklada, bremenijo upravljavca.

Tabela 2: Prihodki Kapitalske družbe, d. d., od upravljanja SODPZ v letu 2012

	v 000 EUR
Prihodki od upravljanja	2012
Upravljavska provizija	5.094
Vstopni stroški	2.226
Izstopni stroški	18
Skupaj	7.338

S 1. 1. 2013 je začel veljati novi zakon o pokojninskem in invalidskem zavarovanju (v nadaljevanju: ZPIZ-2), ki prinaša tudi vrsto sprememb in novosti na področju poklicnega zavarovanja oziroma do zdaj poimenovanem področju obveznega dodatnega pokojninskega zavarovanja. Kapitalska družba, d. d., mora pripraviti nov pokojninski načrt, ki bo usklajen z določili ZPIZ-2, pravila upravljanja sklada, zavarovalno-



tehnične osnove, načrt upravljanja tveganj, izjavo o naložbeni politiki, predlog refundiranja sredstev od Republike Slovenije ob nezadostnosti sredstev ter pokojninski načrt za izplačevanje poklicnih pokojnin, in sicer v roku devetih mesecev od dneva uveljavitve ZPIZ-2.

Podatke o donosnosti in vrednosti enote premoženja SODPZ dvakrat mesečno objavljata dnevnik Finance in Večer. Izidi so objavljeni tudi na spletnih straneh Kapitalske družbe, d. d., www.kapitalska-druzba.si, in v spletni preglednici vzajemnih pokojninskih skladov časopisa Finance.

Dodatne informacije in pojasnila lahko dobite na brezplačni telefonski številki 080 13 36 in telefonski številki (01) 474 67 00 ter osebno v kontaktnem centru na sedežu Kapitalske družbe, d. d., na Dunajski cesti 119 v Ljubljani, in sicer vsak delavnik od 9. do 15. ure. Vprašanja lahko pošljete tudi na elektronski naslov info.sodpz@kapitalska-druzba.si.

Podrobnejše informacije so na voljo tudi na spletnih straneh Kapitalske družbe, d. d., tj. na naslovu www.kapitalska-druzba.si.

Letno poslovno poročilo SODPZ je na vpogled na sedežu Kapitalske družbe, d. d., na Dunajski cesti 119 v Ljubljani (v kontaktnem centru).

Letno poslovno poročilo SODPZ je na vpogled tudi pri delodajalcih, ki financirajo Pokojninski načrt za obvezno dodatno pokojninsko zavarovanje.

