

Povzetek poslovnega poročila Sklada obveznega dodatnega pokojninskega zavarovanja Republike Slovenije za leto 2003

SODPZ

Sklad obveznega dodatnega pokojninskega zavarovanja Republike Slovenije (v nadaljevanju SODPZ) je pokojninski sklad, ki izvaja obvezno dodatno pokojninsko zavarovanje skladno z Zakonom o pokojninskem in invalidskem zavarovanju. Ustanovitelj in upravlja-vec SODPZ je Kapitalska družba, d. d.

SODPZ obsega premoženje, ki je financirano s sredstvi, zbranimi z vplačili prispevkov za obvezno dodatno pokojninsko zavarovanje oz. ustvarjenimi z upravljanjem teh sredstev, namenjeno pa je izključno pokrivanju obveznosti do zavarovancev.

V letu 2003 se je število zavarovancev med letom spreminjalo, in sicer se je povečalo za 2.486, tako da je na dan 31.12.2003 število doseglo 28.127.

Gibanje vrednosti enote premoženja v letu 2003 kaže Tabela 1, kjer sta prikazani tudi dejanska in zajamčena donosnost po posameznih mesecih, pri čemer so zajamčene donosnosti podane z mesečnim zamikom. V tekočem mesecu je namreč objavljena zajamčena donosnost za pretekli mesec (npr. aprila je objavljena zajamčena donosnost za marec), ki se upošteva ob konverziji sredstev v tekočem mesecu.

Tabela 1:
Gibanje VEP in donosnosti v letu 2003
Vir: KAD

mesec	VEP (v SIT)	dejanska donosnost (v %)	zajamčena donosnost (v %)
januar	124,89	0,85	0,65
februar	125,83	0,75	0,67
marec	126,88	0,83	0,62
april	127,76	0,69	0,60
maj	128,67	0,71	0,60
junij	129,61	0,73	0,56
julij	130,82	0,93	0,59
avgust	131,66	0,64	0,60
september	132,85	0,90	0,58
oktober	133,85	0,75	0,54
november	135,35	1,12	0,52
december	136,57	0,90	0,51

Rezultat poslovanja s sredstvi zavarovancev SODPZ v letu 2003 se odraža v dejanskih donosnostih, ki so bile večje od zajamčenih. Tabela 2 kaže, da nominalna dejanska donosnost za leto 2003 znaša 10,28 %, nominalna zajamčena donosnost pa 7,27 %. V letu 2003 ni bilo vplačil sredstev upravljavca SODPZ zaradi nedoseganja zajamčene donosnosti.

Tabela 2:
Donosnost v letu 2003
Vir: KAD

leto 2003	dejanska donosnost (v %)	zajamčena donosnost (v %)
nominalno	10,28	7,27
TOM +	4,08	1,24
EUR +	7,29	4,37

Iz Slike 1 je razvidno, da je čista vrednost sredstev v letu 2003 naraščala hitreje od zajamčene. Čista vrednost sredstev je konec leta 2003 znašala 15.522.679 tisoč SIT, medtem ko je zajamčena vrednost sredstev konec leta 2003 znašala 14.866.880 tisoč SIT.

Slika 1:
Stopnje dejanske in zajamčene donosnosti ter vrednost sredstev SODPZ v letu 2003
Vir: KAD

Odhodki v zvezi z upravljanjem SODPZ so v letu 2003 znašali 2.146 tisoč SIT: od tega odhodki iz posredovanja pri nakupu in prodaji vrednostnih papirjev (od katerih je bila odšteta provizija borzno posredniških družb) 1.829 tisoč SIT, odhodki za storitve denarnega poslovanja in plačilnega prometa 313 tisoč SIT, drugi odhodki v zvezi z upravljanjem SODPZ pa 4 tisoč SIT.

Poleg omenjenih odhodkov so v Tabeli 3 prikazani še vstopni in izstopni stroški, ki se obračunajo ob vplačilih prispevka oz. izplačilih članom SODPZ, ter provizija za upravljanje, ki bremeni sklad. Prihodki od upravljanja SODPZ so v letu 2003 znašali 476.003 tisoč SIT, od tega vstopni stroški 294.020 tisoč SIT, upravljavška provizija 181.845 tisoč SIT in izstopni stroški 138 tisoč SIT.

Tabela 3:
Prihodki Kapitalske družbe, d. d. od upravljanja sklada v letu 2003 v 000 SIT
Vir: KAD

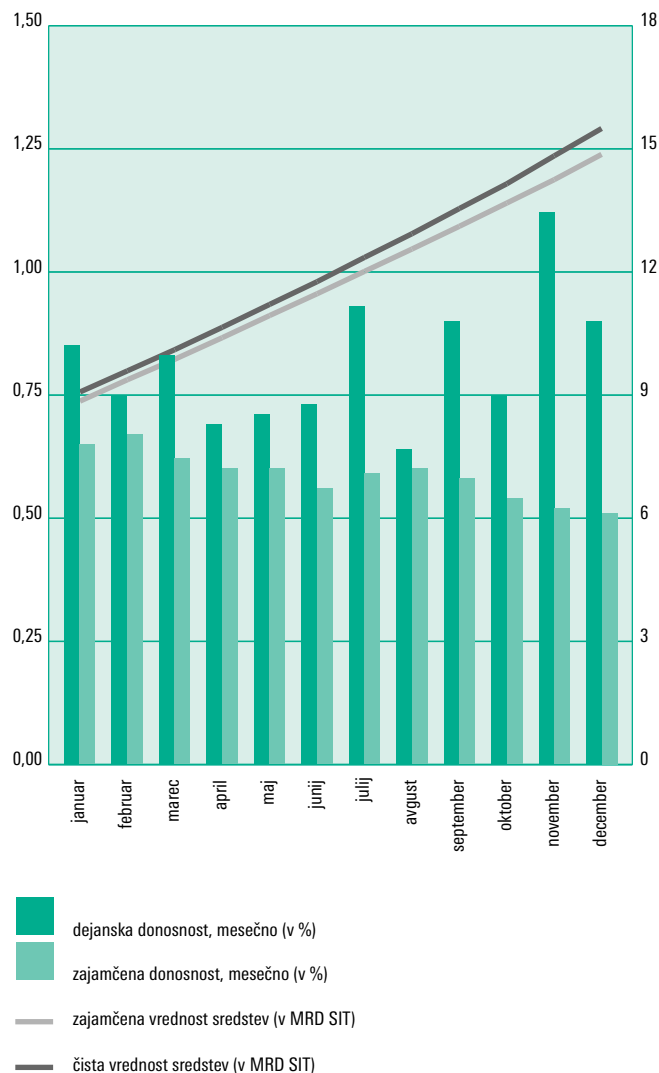
Podatke o donosnosti in vrednosti enote premoženja SODPZ mesečno objavljata časnik Finance in Večer.

Dodatne informacije in pojasnila vam nudimo na telefonski številki (01) 47 46 700 vsak delavnik od 9. do 14. ure, vprašanja pa lahko pošljete tudi na elektronski naslov info.sodpz@kapitalska-druzba.si

Podrobnejše informacije je mogoče najti tudi na naših spletnih straneh, na naslovu www.kapitalska-druzba.si

Letno poslovno poročilo SODPZ je na vpogled na sedežu Kapitalske družbe, d. d., na Dunajski 56, v Ljubljani (v tajništvu), na podlagi vnaprejšnje prijave za vpogled, ter na spletni strani www.kapitalska-druzba.si

SODPZ



leto 2003	vstopni stroški	upravljavška provizija	izstopni stroški	skupaj
	294.020	181.845	138	476.003