

POVZETEK LETNEGA POROČILA SKLADA OBVEZNEGA DODATNEGA POKOJNINSKEGA ZAVAROVANJA REPUBLIKE SLOVENIJE ZA LETO 2009

Sklad obveznega dodatnega pokojninskega zavarovanja Republike Slovenije je vzajemni pokojninski sklad (v nadaljevanju: SODPZ), ki izvaja obvezno dodatno pokojninsko zavarovanje v skladu z Zakonom o pokojninskem in invalidskem zavarovanju.

SODPZ obsega premoženje, ki je financirano s sredstvi, zbranimi z vplačili prispevkov za obvezno dodatno pokojninsko zavarovanje oz. ustvarjenimi z upravljanjem teh sredstev, namenjeno pa je izključno pokrivanju obveznosti do zavarovancev.

Leta 2009 se je število zavarovancev povečalo za 1.444, tako da je imel SODPZ 31. decembra 2009 skupaj 40.750 zavarovancev.

Kapitalska družba, d. d., je kot upravljavec SODPZ v letu 2009 vodila naložbeno politiko, ki je bila usmerjena v varnost, donosnost, v likvidnost ter razpršenost naložb in dolgoročno rast vrednosti premoženja SODPZ.

Kot je razvidno iz Tabele 1 je dejanska donosnost v letu 2009 znašala 7,62 %, zajamčena donosnost v istem obdobju pa je bila 2,62 %. Od začetka poslovanja SODPZ do konca leta 2009 je kumulativna dejanska donosnost dosegla nominalno 56,65 %, kumulativna zajamčena donosnost pa 46,91 %. Dejanska čista vrednost sredstev je konec leta 2009 znašala 263.517 tisoč evrov, medtem ko je zajamčena vrednost sredstev dosegla 269.152 tisoč evrov. Vrednost enote premoženja SODPZ na dan 31. decembra 2009 je bila 0,6537 evra.

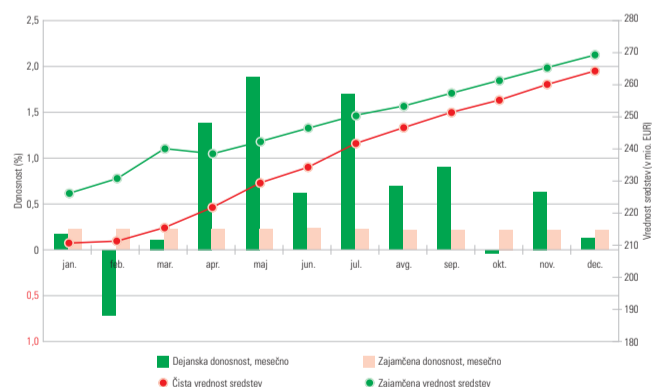
Tabela 1: Donosnost SODPZ v letu 2009

Donosnost v obdobju	2009
Dejanska donosnost	7,62 %
Zajamčena donosnost	2,62 %

Na dan 31. 12. 2009 je Kapitalska družba, d. d., kot upravljavka SODPZ na podlagi 322. člena, ki v tretjem odstavku uvaja obveznost oblikovanja rezervacij upravljavca, če dejanska čista vrednost sredstev sklada ne dosega zajamčene vrednosti sredstev sklada, in skladno s pokojninskim načrtom SODPZ, ki v 43. členu, če odkupna vrednost enot premoženja ne dosega zajamčene vrednosti člana sklada, predvideva doplačilo upravljavca v višini nastale razlike, oblikovala rezervacije za nedoseganje zajamčene vrednosti sredstev sklada v višini 5.802 tisoč evrov.

Slika 1 prikazuje gibanje dejanske in zajamčene donosnosti ter čiste in zajamčene vrednosti sredstev SODPZ v letu 2009.

Slika 1: Dejanska in zajamčena donosnost SODPZ ter čista in zajamčena vrednost sredstev SODPZ v letu 2009



Na podlagi pokojninskega načrta je Kapitalska družba, d. d., kot upravljavec SODPZ upravičena do vstopnih stroškov, ki se obračunajo ob vplačilih prispevka delodajalcev, izstopnih stroškov, ki se obračunajo ob izplačilih odkupne vrednosti enot premoženja zavarovancem, in letne provizije za upravljanje, ki se plačuje iz sredstev sklada. Prihodki od upravljanja SODPZ so v letu 2009 dosegli 5.212 tisoč evrov, provizija od upravljanja je obsegala 3.493 tisoč evrov, vstopni stroški 1.711 tisoč evrov, izstopni stroški pa 8 tisoč evrov. S spremembo Pokojninskega načrta za obvezno dodatno pokojninsko zavarovanje v letu 2006 je bilo določeno zniževanje vstopnih stroškov. V letu 2009 je bil veljavni odstotek vstopnih stroškov 4 %, v naslednjih letih pa se bo ta odstotek postopno zniževal do 3 % leta 2019.

Tabela 2: Prihodki Kapitalske družbe, d. d., od upravljanja SODPZ v letu 2009
v 000 EUR

Prihodki od upravljanja	2009
Upravljavška provizija	3.493
Vstopni stroški	1.711
Izstopni stroški	8
Skupaj	5.212

Podatke o donosnosti in vrednosti enote premoženja SODPZ dvakrat mesečno objavljata dnevnik Finance in Večer. Izidi so objavljeni tudi na spletnih straneh Kapitalske družbe, d. d., www.kapitalska-druzba.si, in v spletni preglednici vzajemnih pokojninskih skladov časopisa Finance.

Dodatne informacije in pojasnila lahko dobite prek brezplačne telefonske številke 080 23 45 in telefonske številke (01) 474 67 00 ter osebno v kontaktnem centru na sedežu Kapitalske družbe, d. d., na Dunajski cesti 119 v Ljubljani vsak delavnik od 8. do 16. ure. Vprašanja nam lahko pošljete tudi na elektronski naslov info.sodpz@kapitalska-druzba.si.

Podrobnejše informacije je mogoče najti tudi na naših spletnih straneh, tj. na naslovu www.kapitalska-druzba.si.

Letno poslovno poročilo SODPZ je na vpogled na sedežu Kapitalske družbe, d. d., na Dunajski cesti 119 v Ljubljani (v kontaktnem centru), na podlagi vnaprejšnje prijave za vpogled, in na spletni strani www.kapitalska-druzba.si.

Letno poslovno poročilo SODPZ je na vpogled tudi pri delodajalcih, ki financirajo Pokojninski načrt za obvezno dodatno pokojninsko zavarovanje.